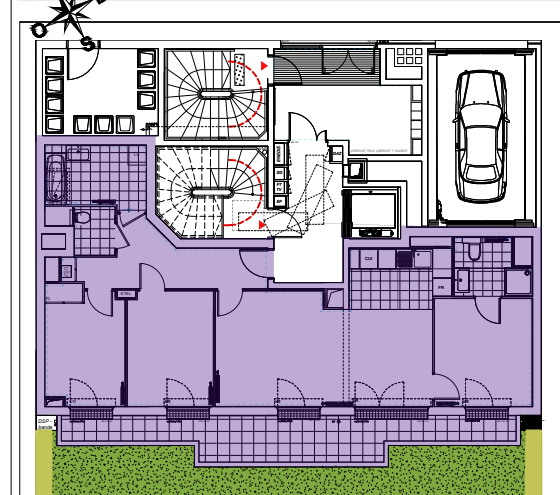


Villa d'ISTRIA
23 bis rue de VERDUN - 94220 CHARENTON-le-PONT



**Appartement de 4 pièces
n°001 au Rez-de-chaussée**

ENTREE	3.00 m²
SEJOUR - CUISINE	31.72 m²
CH 1	11.49 m²
CH 2	10.73 m²
CH 3	10.03 m²
SDB	6.79 m²
SDE	4.41 m²
WC	2.15 m²
DGT	6.95 m²
SURFACE TOTALE HABITABLE	87.27 m²
TERRASSE	18.41 m²
JARDIN	169.00 m²
SURFACE TOTALE PRIVATIVE	274.68 m²

HSP : 2,80m	LV Lave-vaisselle	PL Placard
Faux-plafond	LL Lave-linge	VR Volet-roulant
Soffite	CUI Cuisson	VC Volet-coulissant
ETEL Gaine technique	R Réfrigérateur	GC Garde-corps
CH Chaudière		

Indice	Date : 17/03/2025
Echelle	1/100

Commercialisation
01 49 57 20 20
provini@provini.fr

71 ave. G^{de} Gaulle
94160 Saint Mandé