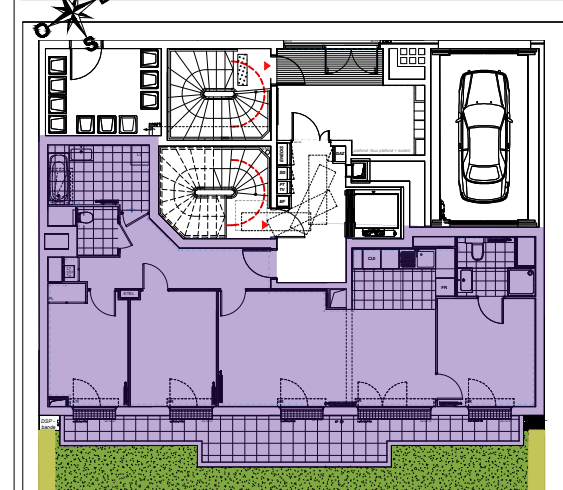


**Villa d'ISTRIA**  
23 bis rue de VERDUN - 94220 CHARENTON-le-PONT



**Appartement de 4 pièces  
n°001 au Rez-de-chaussée**

ENTREE	3.00 m²
SEJOUR - CUISINE	31.72 m²
CH 1	11.49 m²
CH 2	10.73 m²
CH 3	10.03 m²
SDB	6.79 m²
SDE	4.41 m²
WC	2.15 m²
DGT	6.95 m²
<b>SURFACE TOTALE HABITABLE</b>	<b>87.27 m²</b>
TERRASSE	18.41 m²
JARDIN	169.00 m²
<b>SURFACE TOTALE PRIVATIVE</b>	<b>274.68 m²</b>

- HSP : 2,80m
- Faux-plafond
  - Soffite
  - ETEL
  - CH
  - LV
  - LL
  - CUI
  - R
  - Lave-vaisselle
  - Lave-linge
  - Cuisson
  - Réfrigérateur
  - Placard
  - VR
  - VC
  - GC
  - Volet-roulant
  - Volet-coulissant
  - Garde-corps

Indice	Date : 17/03/2025
Echelle 1/75	0 1m 2m

**Commercialisation**  
01 49 57 20 20  
provini@provini.fr

71 ave. G<sup>de</sup> Gaulle  
94160 Saint Mandé