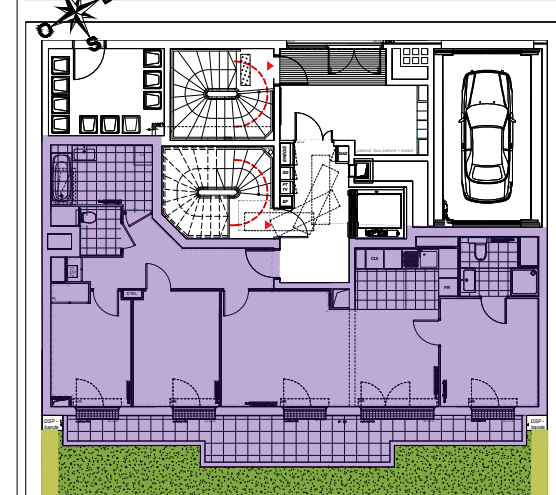


**Villa d'ISTRIA**  
23 bis rue de VERDUN - 94220 CHARENTON-le-PONT



**Appartement de 4 pièces  
n°001 au Rez-de-chaussée**

ENTREE	3.00 m <sup>2</sup>
SEJOUR - CUISINE	31.72 m <sup>2</sup>
CH 1	11.49 m <sup>2</sup>
CH 2	10.73 m <sup>2</sup>
CH 3	10.03 m <sup>2</sup>
SDB	6.79 m <sup>2</sup>
SDE	4.41 m <sup>2</sup>
WC	2.15 m <sup>2</sup>
DGT	6.95 m <sup>2</sup>
<b>SURFACE TOTALE HABITABLE</b>	<b>87.27 m<sup>2</sup></b>
TERRASSE	18.41 m <sup>2</sup>
JARDIN	169.00 m <sup>2</sup>
<b>SURFACE TOTALE PRIVATIVE</b>	<b>274.68 m<sup>2</sup></b>

HSP : 2,80m	LV Lave-vaisselle	PL Placard
Faux-plafond	LL Lave-linge	VR Volet-roulant
Soffite	CUI Cuisson	VC Volet-coulissant
ETEL Gaine technique	R Réfrigérateur	GC Garde-corps
CH Chaudière		

Indice	Date : 21/10/2024
Echelle 1/75	0 1m 2m

**Commercialisation**  
01 49 57 20 20  
provini@provini.fr

71 ave. G<sup>de</sup> Gaulle  
94160 Saint Mandé

**PROVINI**  
BÂTISSEURS DEPUIS 1920

**BAM**  
ARCHITECTURE

**NOTA** DES MODIFICATIONS SONT SUSCEPTIBLES D'ETRE APORTEES A CE PLAN EN FONCTION DES NECESSITES TECHNIQUES OU REGLEMENTAIRES DE LA REALISATION, TANT EN CE QUI CONCERNE LES DIMENSIONS LIBRES, QUE L'EQUIPEMENT.  
LES SURFACES, LESHANTEURS SOUS PLAFOND AINSI QUE LES HAUTEURS DE SEUILS OUD'ALLEGES INDIQUEES SONT APPROXIMATIVES.  
LES RETOMBES, SOFFITES, FAUX-PLAFONDS, TRAPPES DE VISITES, AINSI QUE L'EMPLACEMENT DES DESCENTES D'EAUX PLUVIALES, DES EQUIPEMENTS, DES POTEAUX, DES SANITAIRES NE SONT PAS TOUS FIGURES, OU LE SONT A TITRE INDICATIF.

Echelle 1/75  
0 1m 2m