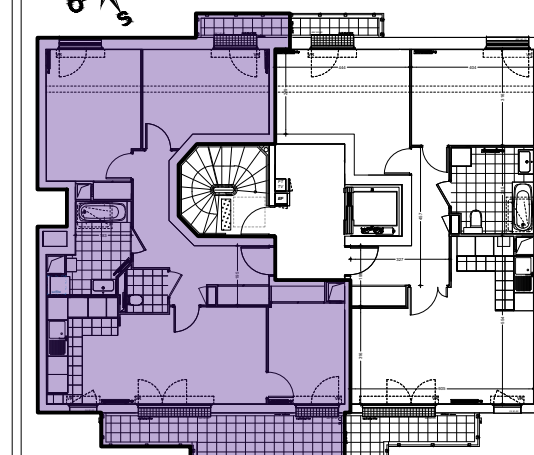


*Villa*  
d'ISTRIA

23 bis rue de VERDUN - 94220 CHARENTON-le-PONT



Appartement de 4 pièces  
n°302 au 3ème étage

ENTREE	3.98 m <sup>2</sup>
SEJOUR - CUISINE	23.53 m <sup>2</sup>
CH 1	12.36 m <sup>2</sup>
CH 2	13.97 m <sup>2</sup>
CH 3	9.34 m <sup>2</sup>
SDB	6.07 m <sup>2</sup>
WC	1.90 m <sup>2</sup>
DGT	7.31 m <sup>2</sup>
<b>SURFACE TOTALE HABITABLE</b>	<b>78.46 m<sup>2</sup></b>
BALCON 1	2.24 m <sup>2</sup>
BALCON 2	11.51 m <sup>2</sup>
<b>SURFACE TOTALE PRIVATIVE</b>	<b>92.21 m<sup>2</sup></b>

Faux-plafond	LV Lave-vaisselle	PL Placard
Soffite	LL Lave-linge	VR Volet-roulant
ETEL Gaine technique	CUI Cuisson	VC Volet-coulissant
CH Chaudière	R Réfrigérateur	GC Garde-corps

Indice	Date : 21/10/2024
Echelle 1/75	

**Commercialisation**  
01 49 57 20 20  
provini@provini.fr

71 av. G<sup>al</sup> de Gaulle  
94160 Saint Mandé

**PROVINI**  
BÂTISSEURS DEPUIS 1920



**NOTA** DES MODIFICATIONS SONT SUSCEPTIBLES D'ETRE APPORTEES A CE PLAN EN FONCTION DES NECESSITES TECHNIQUES OU REGLEMENTAIRES DE LA REALISATION, TANT EN CE QUI CONCERNE LES DIMENSIONS LIBRES, QUE L'EQUIPEMENT.  
LES SURFACES, LESHAUTEURS SOUS PLAFOND AINSI QUE LES HAUTEURS DE SEUILS OUD'ALLEGES INDIQUEES SONT APPROXIMATIVES.  
LES RETOMBES, SOFFITES, FAUX-PLAFONDS, TRAPPES DE VISITES, AINSI QUE L'EMPLACEMENT DES DESCENTES D'EAUX PLOUVIALES, DES EQUIPEMENTS, DES POTEAUX, DES SANITAIRES NE SONT PAS TOUS FIGURES, OU LE SONT A TITRE INDICATIF.

Echelle 1/75