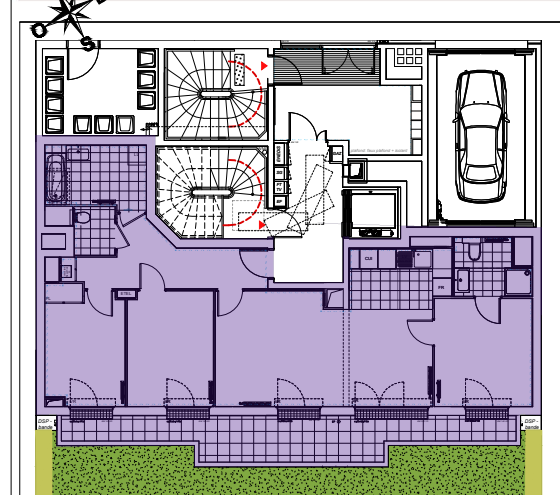


**Villa d'ISTRIA**  
23 bis rue de VERDUN - 94220 CHARENTON-le-PONT



**Appartement de 4 pièces  
n°001 au Rez-de-chaussée**

ENTREE	3.00 m²
SEJOUR - CUISINE	31.72 m²
CH 1	11.49 m²
CH 2	10.73 m²
CH 3	10.03 m²
SDB	6.79 m²
SDE	4.41 m²
WC	2.15 m²
DGT	6.95 m²
<b>SURFACE TOTALE HABITABLE</b>	<b>87.27 m²</b>
TERRASSE	18.41 m²
JARDIN	169.00 m²
<b>SURFACE TOTALE PRIVATIVE</b>	<b>274.68 m²</b>

HSP : 2,80m	LV Lave-vaisselle	PL Placard
Faux-plafond	LL Lave-linge	VR Volet-roulant
Soffite	CUI Cuisson	VC Volet-coulissant
ETEL Gaine technique	R Réfrigérateur	GC Garde-corps
CH Chaudière		

Indice	Date : 21/10/2024
Echelle	1/100

**Commercialisation**  
01 49 57 20 20  
provini@provini.fr

71 ave. G<sup>de</sup> Gaulle  
94160 Saint Mandé